

Ett arrangemang av Föreningen Bakom leendet

bakom leendet

Ett nytt sätt att jobba med arbetsmiljö



Arbetsmiljöseminarium – Hur man ökar tilliten

Stockholm, Teater Pero Sveavägen 114
13 mars 08.30– 16.00

**Arbetsmiljö med tillit till varandra är det mest lönsamma och främjar hälsa.
Vilka anledningar finns då att otrygghet och ohälsa ökat under en rad år?**

Med ett stressat arbetsklimat ökar risken för psykisk ohälsa. Att ha kunskap om sambandet mellan stress, syndabocksutnämning och minskad tillit är en förutsättning för rätt slags åtgärder. Seminariet använder teater, kultur och forskning för samtal kring hur en organisation kan ta ett långsiktigt ansvar för att skapa bättre arbetsmiljö, hälsa och minskade kostnader.

"I min värld så handlar det om att finns tillit mellan människor så ägnar människor mindre tid åt sådant som bara handlar om skydda sig, skapa trygghet och se till så det undviks misstag. Istället gör man sådant som faktiskt skapar värde. Man blir mer fokuserad på uppgiften." "Det handlar om att skapa en kultur i en organisation. Det kan göras på olika sätt, men det handlar självklart om ledarskap. Att de formella eller informella ledare som präglar organisationen agerar på ett tillitsfullt sätt, och visar tillit för andra" **Raoul Grünthal, koncernchef för Schibstedt Sverige med 1300 anställda.**

I samarbete
med:

OFR | Offentliganställdas
Förhandlingsråd

KULTURENS
Bildningsverksamhet

**TEATER
PERO**

C
CARLSSON BOKFÖRLAG

**KULTUR
BILJETTER**

Program

08.30 Alla deltagare välkomnas genom att få boken *Bakom leendet*.

(pris i bokhandel 359:-)

09.00-12.00

Annelie Berntsson Berg, Socionom och ordförande för Föreningen Bakom leendet, inleder med att visa på exempel från den socialpsykologiska forskningen. Under 60 och 70-talet genomfördes en rad försök som visade att individens förmåga att handla moraliskt är starkt beroende av vilken roll vi har och det sociala sammanhanget.

65 minuters teater.

Pjäsen *Bakom leendet- Kvinnan mitt emellan*, som handlar om när en trygg arbetssituation utvecklas till en mardröm. Skriven av Dag Norgård och spelad av Eva Ahlberg från Teateralliansen.

- **Fika på Teater Pero**
- **Börje Eriksson** författare till boken *Bakom leendet* (Carlssons förlag 2014). Exemplifierar med ett flertal berättelser om riskerna med kortsiktiga lösningar. Visar på orsakssamband mellan en stressad organisation och bristande tillit, tar även upp fackets svåra men viktiga roll. Redogör även för positiva exempel där tilliten i en organisation ökat.
- **Erik Hallsenius** arbetsmiljöexpert på OFR- Offentliganställdas förhandlingsråd Erik gör en reflektion över hur sättet att styra en verksamhet kryper in i människors relationer – på gott och ont.

12-13. 00 Enkel lunch som intas på Teater Pero

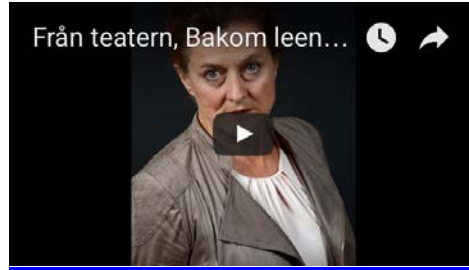
13.00 - 16.00.

- **Julia Romanowska** musiker och forskare. Berättar om forskningsprojektet *Schibbolet* som handlar om ledarskapsutbildning och vikten av estetiska och emotionella icke- verbala upplevelser för att utveckla ansvarstagande som ger förutsättningar för tillitsskapande.
- **Töres Theorell**
Forskare och professor emeritus i psykosocial medicin var forskningsledare för Julia Romanowskas projekt och berättar mer om resultaten. Med sin breda erfarenhet av arbetsmiljöarbetet utvecklar han tankar kring de långsiktiga effekterna av bristande tillit och ohälsa.

Fika på Teater Pero

Dagen avslutas med frågor till de medverkande:

Ett gemensamt samtal om hur organisationer ska kunna ta ett mer långsiktigt ansvar.



Att använda kultur tillsammans med forskning är en del av vår framgång och teaterföreställningen ***Bakom leendet - Kvinnan mitt emellan*** visas under seminariet. Se vår trailer här.

En utförligare presentation av pjäsen och de medverkande.

Pjäsen ***Bakom leendet - Kvinnan mitt emellan*** är skriven och regisserad av Dag Norgård. Den spelas av **Eva Ahlberg** från Teateralliansen. (Spelas även som enbart teaterföreställning 19.00 på Teater Pero samma dag)

Om pjäsen "Den starka inledningsscenen fångar oss i ett psykologiskt skruvstäd som hon skruvar åt hårdare allteftersom. Det blir så naket och nära i den lilla lokalen. Eva Ahlberg låter oss verkligen komma de här människorna och deras problem in på livet. Det blir omöjligt att hålla deras dramman ifrån sig."

Bo Borg i Lidköpings Tidning 2015-12-07

"Det är en skrämmande och ruskig historia med många offer. Eva Ahlbergs gestaltning från käck och självsäker - med glad, snygg och duktig som omkväde - till nervös och krackelerade person är lysande. Föreställningen bygger på ett händelseförlopp som aldrig borde inträffat men som teater kan ordinerats till alla chefer. Som förebyggande vaccinering."

Benny Abrahamsson, Karlskoga Tidning 2015-11-19

Töres Theorell professor emeritus i psykosocial medicin, rådgivare åt stressforskningsinstitutet. Var ordförande i den statliga utredningen- SBU 2014, "*Arbetsmiljöns betydelse för symtom på depression och utmattningssyndrom*". Medlem i den ideella föreningen Bakom leendet och spelade en framträdande roll i Arbetsmiljöverkets film 2016 ***Utmaningen - en film om den sjuka jobbstressen.***

Moderator **Annelie Berntsson Berg**, Socionom, tidigare första linjens chef inom kommunal förvaltning, socialtjänstens Individ- och Familjeomsorg. Ordförande för Föreningen Bakom leendet. Var även moderator i föreningens seminarium i Kalmar hösten 2017.

Julia Romanowska har utvecklat en experimentell metod för ledarskapsutveckling -

schibboletkonceptet - som bygger på en konstnärlig scenisk form. Hon har forskat vid Karolinska Institutet (KI) kring metodens psykologiska och hälsorelaterade (biologiska och mentala) effekter på ledare och deras medarbetare. Projektet, som fick stöd av Vetenskapsrådet, var ett samarbete mellan Stressforskningsinstitutet, Försvarshögskolan, Akershus University College, samt Flygvapnets Luftstridsskola (Luftstridsskolan). Schibbolet-projektet har sitt ursprung i Scensalong Romanowska - en litterär och musikalisk salong som Romanowska driver i egen regi.

Julia är utbildad slagverkare spelat i Kungliga Filharmoniska Orkestern och i Sveriges Radios symfoniorkester samt medverkat som musiker på Stockholms Stadsteater och Kungliga Dramatiska teatern.

Erik Hallsenius är arbetsmiljöexpert hos OFR sedan 2016. Han kom då närmast från Lärarförbundet där han bland annat har arbetat med arbetsmiljöfrågor och frågor rörande professionaliseringen. Erik har bland annat medverkat till att utforma arbetsmiljöutbildningen i den nybildade partsgemensamma organisationen Sunt Arbetsliv och aktivt deltagit i AFAs forskningsberedning.

Börje Eriksson som skrivit boken *Bakom leendet- Om skadliga processer i arbetslivet och vad som kan förändras*, utgiven på Carlssons förlag 2014. Den har bland annat lett till att manusförfattaren och regissören Dag Norgård skrivit flera pjäser med tema kring psykosociala arbetsmiljöfrågor. Var med och startade Föreningen Bakom leendet där man använder kultur för att skapa dialog kring arbetsmiljöfrågor. Föreläser ofta tillsammans med teaterpjäsen *Bakom leendet – Kvinnan mitt emellan* hos olika arbetsgivare och fackförbund.

Biljettförsäljning och information hos kulturbiljetter.se

08.30-16.00 Föreläsningar, teater, fika, lunch och boken *Bakom leendet*. Pris 1695:-

[Läs mer om evenemanget och köp biljetter via Kulturbiljetter](#)

19.00 Kvällsföreställningen av teatern. Pris 150:-

[Läs mer om föreställningen och köp biljetter via Kulturbiljetter](#)

Mer information och även korta scener från teaterföreställningen kan ses på föreningens hemsida.

<http://bakomleendet.se>

Till Teater Pero:

<http://www.pero.se/gastspel/arbetsmiljoeseminarium>

<http://www.pero.se/gastspel/bakom-leendet-kvinnan-mitt-emellan>